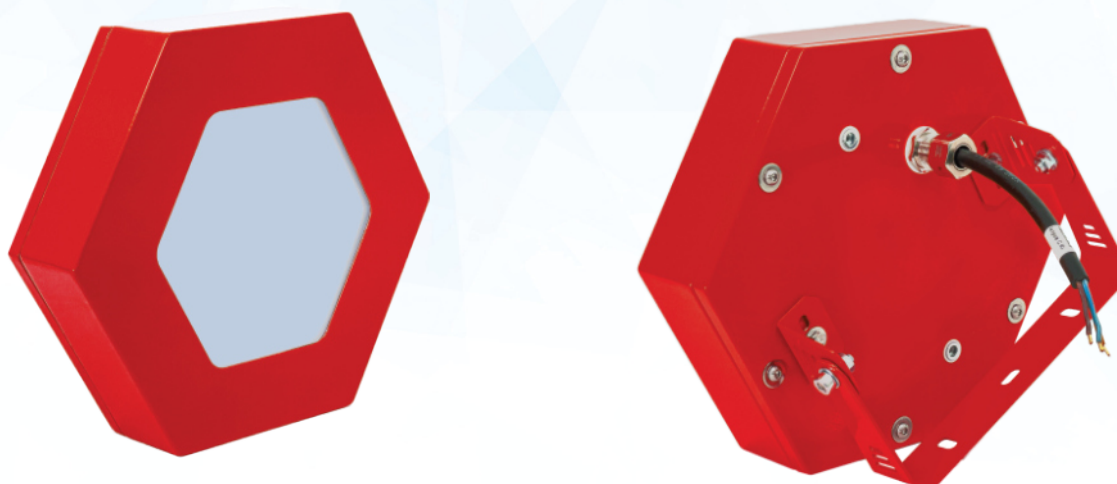


Пожаробезопасные светильники

Светильники светодиодные пожаробезопасные промышленного назначения серии ССдПб «Сота»

Светильники светодиодные пожаробезопасные промышленного назначения серии ССдПб «Сота» предназначены для применения в системах освещения помещений и зон с требованиями по пожарной безопасности.

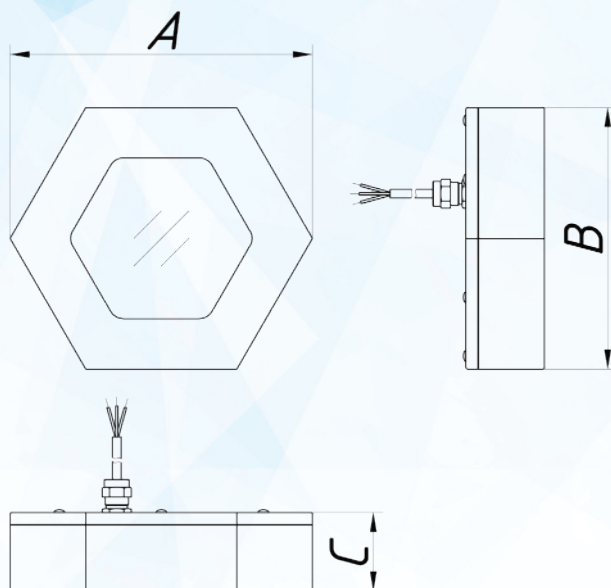
В качестве рассеивателя используется закалённое стекло толщиной 4 мм. Применяются негорючие кабели и уплотняющие материалы.



Технические характеристики

| | |
|---|--|
| Напряжение питания сети | 198-264 / 90-305 VAC |
| Возможность низковольтного исполнения | 12, 24, 36 VAC / VDC |
| Частота питающей сети переменного тока | 50-60 Hz |
| Вид климатического исполнения | У 2 |
| Индекс цветопередачи | Ra 70-90 |
| Пульсация светового потока | < 1% |
| Кривая силы света | Д |
| Кривая силы света с вторичной оптикой | К, Г, Ш |
| Угол раскрытия луча | 120° |
| Угол раскрытия луча с вторичной оптикой | 10°, 25°, 60°, 90°, 155°x65° |
| Производитель светодиодов | Lumileds |
| Возможность изготовления с БАП | 3 h |
| Возможность диммирования по протоколам | DALI / Switch-Control (аналог 0-10V и 1-10V) |
| Срок службы | 60000 h / 100000 h |
| Рабочая температура | -40°C .. +40°C / -60°C .. +80°C |
| Степень защиты от воздействия ОС | IP 65 / 67 |
| Цветовая температура | 3000 K / 4000 K / 5000 K / 6000 K |
| Класс пожароопасной зоны | П-I, П-II, П-IIa, П-III |

Размеры:

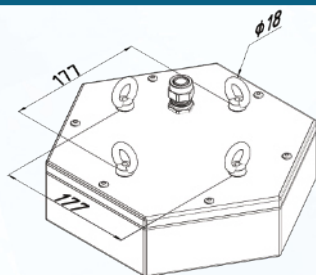


Переменные характеристики

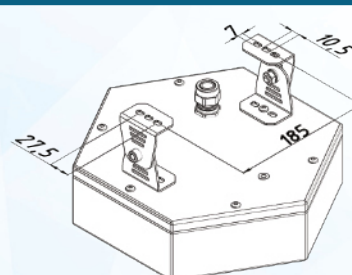
| Наименование | Потребляемая мощность, W | Световой поток, lm | | Кол-во светодиодов (не менее) | Масса, kg (не более) | Размеры АхВхС, мм |
|--------------|--------------------------|--------------------|-------------|-------------------------------|----------------------|-------------------|
| | | Модуля | Светильника | | | |
| «Сота 10 ПБ» | 10 | 1600 | 1300 | 12 | 3,9 | 312x270x70 |
| «Сота 20 ПБ» | 20 | 3200 | 2600 | 24 | 3,9 | 312x270x70 |
| «Сота 30 ПБ» | 30 | 4800 | 3900 | 36 | 4,0 | 312x270x70 |
| «Сота 40 ПБ» | 40 | 6400 | 5200 | 48 | 4,0 | 312x270x70 |

Варианты крепления светильника:

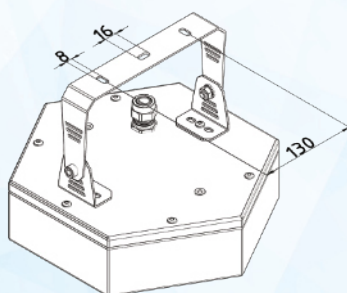
Рым



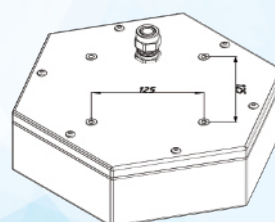
Накладное



Скоба

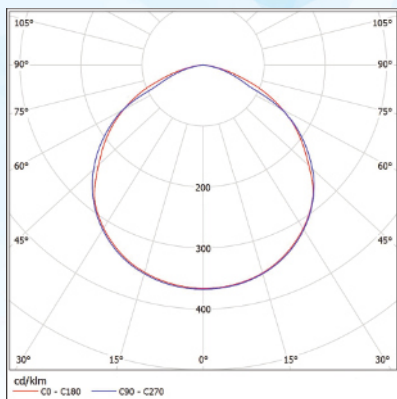


Отверстия М6х1 глубиной 10мм

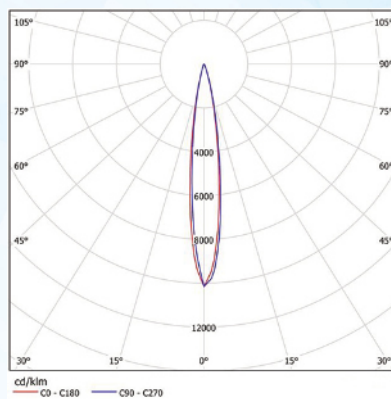


Кривые силы света:

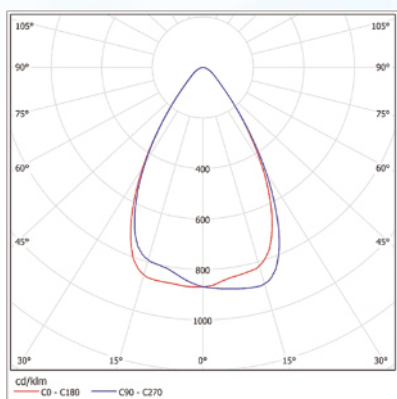
КСС-Д



КСС-К



КСС-Г



КСС-Ш

