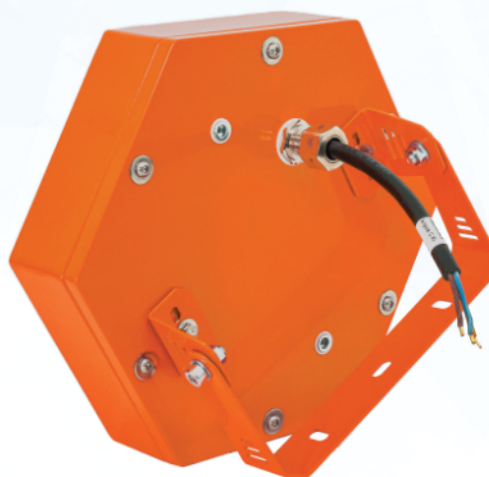


Взрывозащищённые светильники

Светильники светодиодные взрывозащищённые серии ССДВз «Сота»

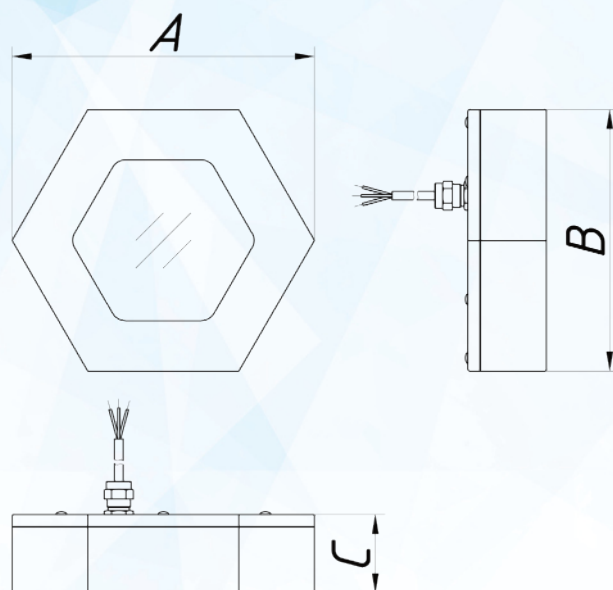
Светильники светодиодные взрывозащищённые серии ССДВз «Сота» предназначены для стационарной установки с целью освещения рабочих и служебных зон. Область применения - взрывоопасные зоны класса 2 помещений и наружных установок.



Технические характеристики

Напряжение питания сети	198-264 / 90-305 VAC
Возможность низковольтного исполнения	12, 24, 36 VAC / VDC
Частота питающей сети переменного тока	50-60 Hz
Вид климатического исполнения	УХЛ1
Индекс цветопередачи	Ra 70-90
Пульсация светового потока	< 1%
Кривая силы света	Д
Кривая силы света с вторичной оптикой	К, Г, Ш
Угол раскрытия луча	120°
Угол раскрытия луча с вторичной оптикой	10°, 25°, 60°, 90°, 155°x65°
Производитель светодиодов	Lumileds
Возможность изготовления с БАП	3 h
Возможность диммирования по протоколам	DALI / Switch-Control (аналог 0-10V и 1-10V)
Срок службы	60000 h / 100000 h
Рабочая температура	-40..+40°C / -60..+80°C
Степень защиты от воздействия ОС	IP 65 / 67
Цветовая температура	4000 K / 5000 K / 6000 K
Маркировка взрывозащиты	2Ex na IIC T5...T3 Gc X, Ex tb IIIC T100°C...T195°C Db X

Размеры:

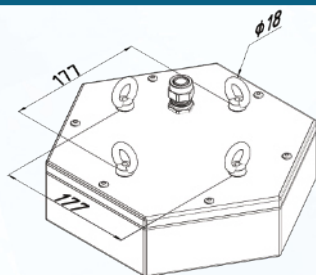


Переменные характеристики

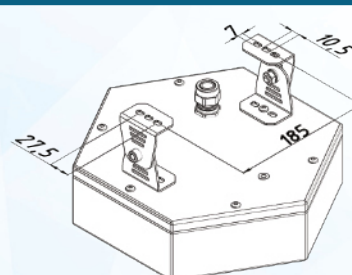
Наименование	Потребляемая мощность, W	Световой поток, lm		Кол-во светодиодов (не менее)	Масса, kg (не более)	Размеры АхВхС, мм
		Модуля	Светильника			
«Сота 10 Ех»	10	1600	1100	12	3,3	312x270x70
«Сота 20 Ех»	20	3200	2200	24	3,3	312x270x70
«Сота 30 Ех»	30	4800	3300	48	3,3	312x270x70
«Сота 40 Ех»	40	6400	4400	48	3,3	312x270x70

Варианты крепления светильника:

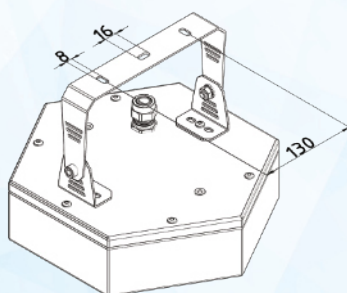
Рым



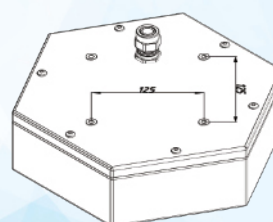
Накладное



Скоба

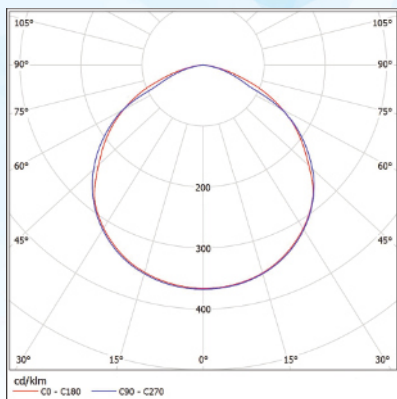


Отверстия М6х1 глубиной 10мм

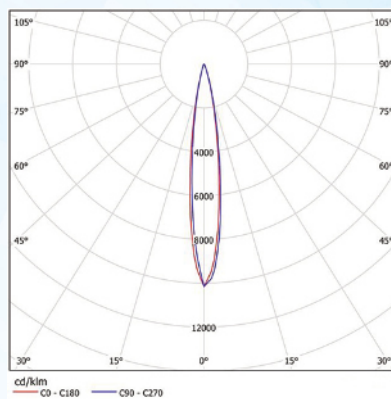


Кривые силы света:

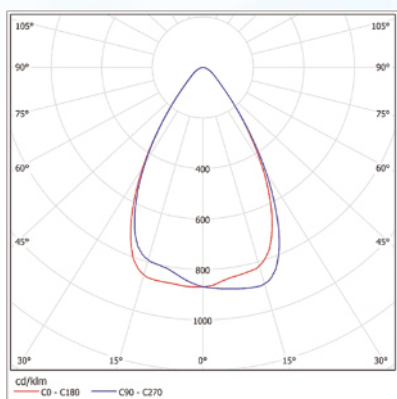
КСС-Д



КСС-К



КСС-Г



КСС-Ш

