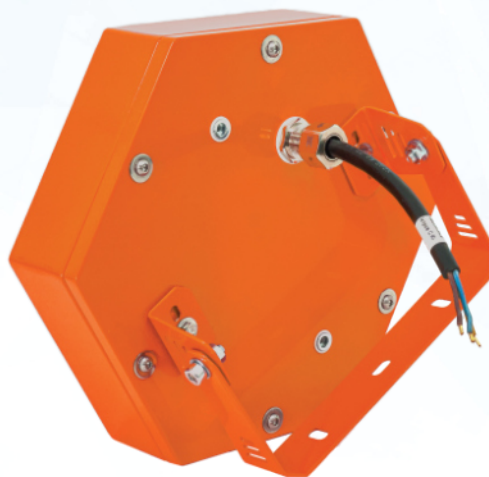


Взрывозащищённые светильники

Светильники светодиодные взрывозащищённые серии ССдВз 1Ex «Сота»

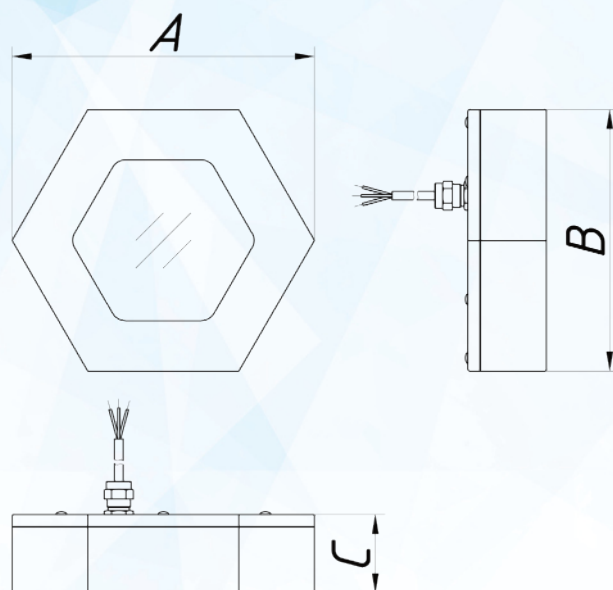
Светильники светодиодные взрывозащищённые серии ССдВз «Сота» предназначены для стационарной установки с целью освещения рабочих и служебных зон. Область применения — взрывоопасные зоны класса 1 и 2 помещений и наружных установок.



Технические характеристики

Напряжение питания сети	198-264 / 90-305VDC
Возможность низковольтного исполнения	12, 24, 36 VAC / VDC
Частота питающей сети переменного тока	50-60 Hz
Вид климатического исполнения	УХЛ1
Индекс цветопередачи	Ra 70-90
Пульсация светового потока	< 1%
Кривая силы света	Д
Кривая силы света с вторичной оптикой	К, Г, Ш
Угол раскрытия луча	120°
Угол раскрытия луча с вторичной оптикой	10°, 25°, 60°, 90°, 155°x65°
Производитель светодиодов	Lumileds
Возможность изготовления с БАП	3 h
Возможность диммирования по протоколам	DALI / Switch-Control (аналог 0-10V и 1-10V)
Срок службы	60000 h / 100000 h
Рабочая температура	-40..+40°C / -60..+80°C
Степень защиты от воздействия ОС	IP 65 / 67
Цветовая температура	4000 K / 5000 K / 6000 K
Маркировка взрывозащиты	1Ex mb IIC T6...T3 Gb X, Ex tb IIIC T80°C...T195°C Db X

Размеры:

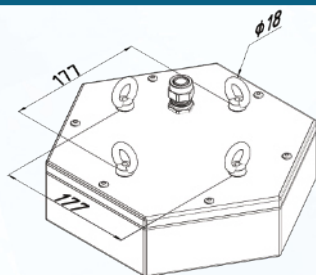


Переменные характеристики

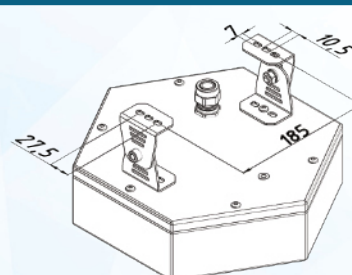
Наименование	Потребляемая мощность, W	Световой поток, lm		Кол-во светодиодов (не менее)	Масса, kg (не более)	Размеры АхВхС, мм
		Модуля	Светильника			
«Сота 5 Ех»	5	800	600	12	3,9	312x270x70
«Сота 10 Ех»	10	1600	1200	24	3,9	312x270x70
«Сота 20 Ех»	20	3200	2400	48	3,9	312x270x70

Варианты крепления светильника:

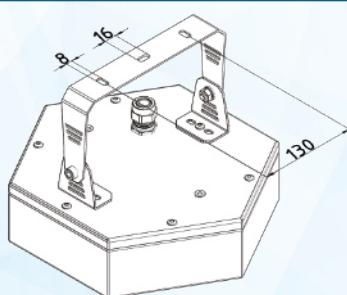
Рым



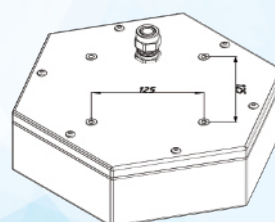
Накладное



Скоба

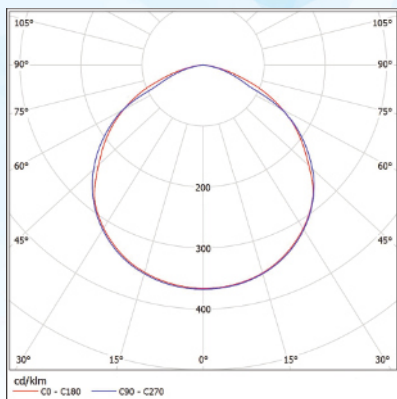


Отверстия М6х1 Глубиной 10мм

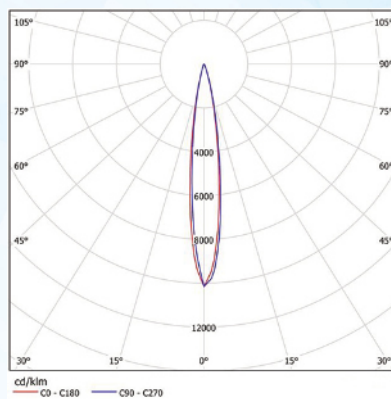


Кривые силы света:

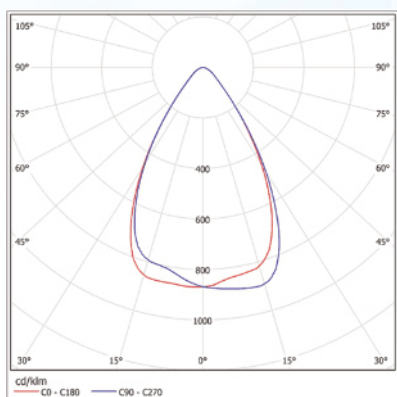
КСС-Д



КСС-К



КСС-Г



КСС-Ш

